



La gamme de microphones Beamforming de deuxième génération de ClearOne est un ensemble de microphones de qualité professionnelle avec formation de faisceaux et direction adaptative, annulation d'écho acoustique et annulation de bruit de nouvelle génération.

La conception ultra-élégante s'adapte à n'importe quel environnement de visioconférence et offre la prise de son la plus claire possible avec la technologie Acoustic Intelligence.

### Micro à faisceaux de 2e génération Flexible et évolutif

- + Technologie de direction adaptative et de formation de faisceau - Considérez-la comme une sélection de faisceau intelligente
- + AEC & NC les plus avancés
- + Intelligence acoustique avec une ambiance adaptative
- + Remplace 9 à 12 microphones traditionnels

### Design ultra-élégant

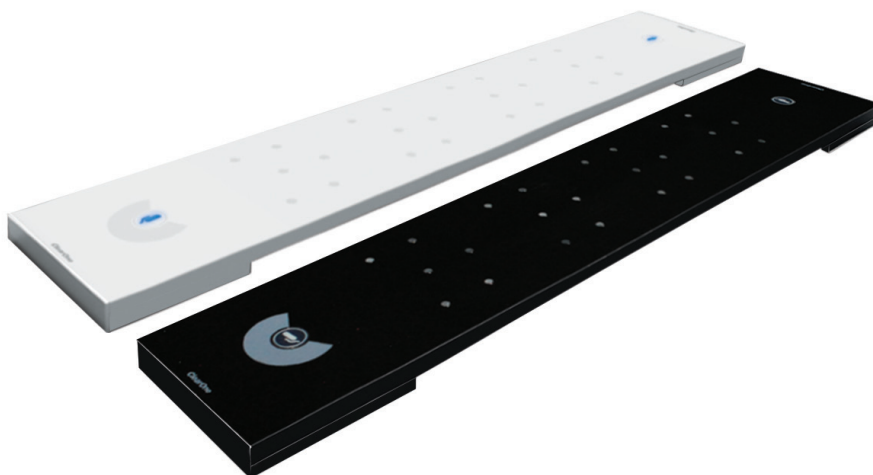
- + Trois options de montage - Plafond, Mur et Table
- + Deux options d'alimentation: P-link, PoE
- + Support de projecteur de plafond standard

- + Chaînage jusqu'à 3 microphones par unité CONVERGE® Pro 2
- + Zéro consommation d'entrées analogiques CONVERGE Pro 2

- + Câble unique pour l'alimentation, l'audio et le contrôle
- + Chaînage avec système de micro sans fil DIALOG® 20

### Configuration & Management

- + Nouveau logiciel CONVERGE Pro 2 CONSOLE
- + Découverte automatique des périphériques
- + Surveillance du système et dépannage



### APPLICATIONS

Boardrooms

Conference Rooms

Large Lecture Halls

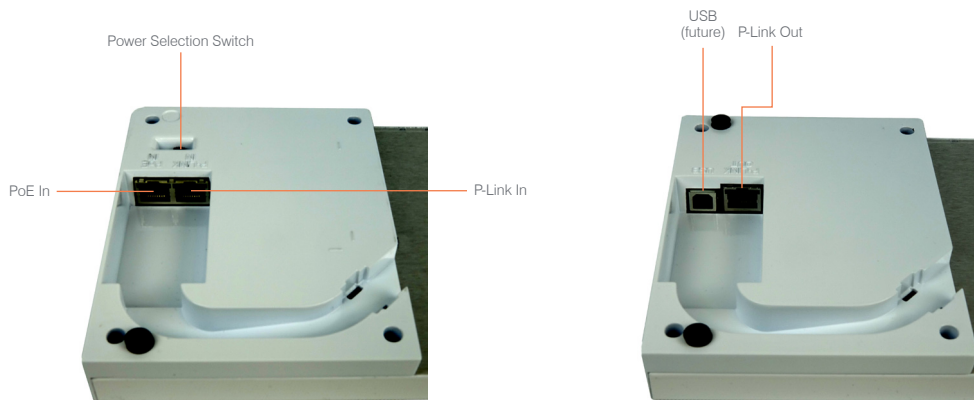
Training Centers

Courtrooms

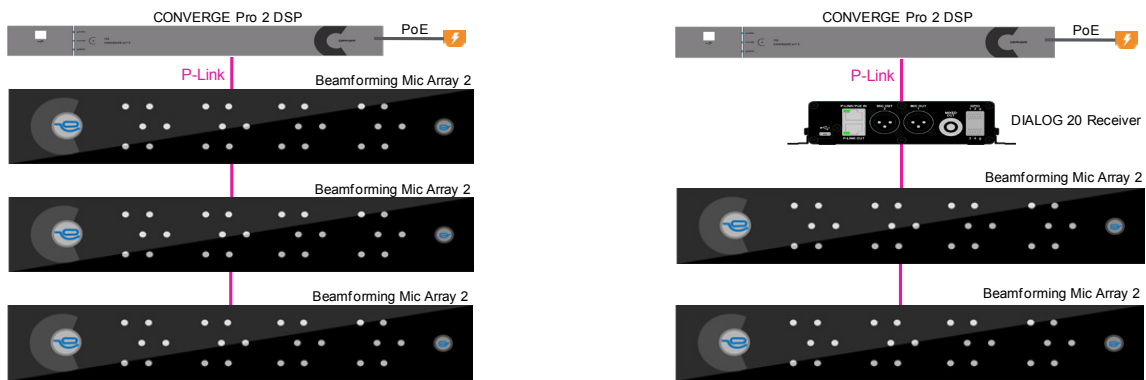
Telemedicine Facilities

Houses of Worship

## Connexions arrières

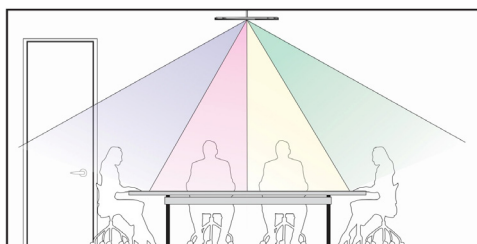
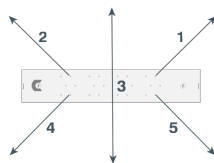


## Diagramme de connexion

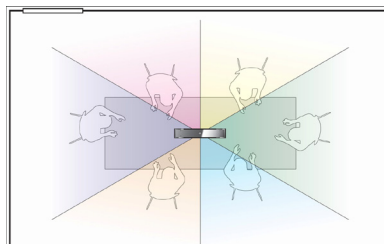
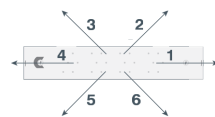


## Modes de fonctionnement

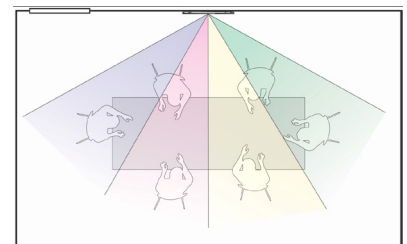
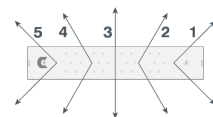
Plafond



Table



Mur



## SPECIFICATIONS PRODUIT

### 24 microphones

Utilise les canaux P-Link et les canaux C-Link en fonction de la configuration

Nombre de faisceaux: Deux modèles, 5 ou 6 faisceaux

Motif polaire: personnalisé

Réponse en fréquence 150Hz - 16kHz, plage dynamique de +/- 3dB: 150Hz - 16kHz, > 70dB

### LED

2 indicateurs LED à chaque extrémité de l'appareil avec 2 boutons à toucher capacitif

Configuration Mute / Un-Mute, Power On / Power Off

### Configuration

Activer / désactiver le faisceau

Annulation d'écho acoustique (AEC) on / off

Suppression du bruit (NC) on / off

Filtres : Tous activés, Sensibilité réduite, augmentée ou par incrément, Equalisation du son (PEQ)

Contrôle de niveau automatique (ALC) on / off

Ajustement du gain

Muet on / off

Gating manuel / automatique

### Montage

Montage au plafond (kit de montage plafond en option avec colonne de suspension de 12, 24, 36, ou 48")

Montage au mur

Posé sur la table

### USB

Pour des utilisations futures

### Bus périphérique P-Link

P-Link In & Out: Ports réseau propriétaires

Type : RJ-45

Câbles : RJ45 Cat5e, Cat6, solid core 24AWG

Distance d'expansion : jusqu'à 200 m

Sous Standard : B

Connexion en chaîne :

- Jusqu'à 3 modules de faisceau Beamforming 2 avec chaque unité prise en charge pour CONVERGE Pro 2 dans la même chaîne

- Jusqu'à 3 modules de formation de faisceau 2 unités et jusqu'à 3 récepteurs DIALOG 20 sans fil avec chaque unité CONVERGE Pro 2 prise en charge dans la même chaîne

- Jusqu'à 6 modules de microphone Beamforming 2 dans la même chaîne, dont 2 CONVERGE Pro 2 pris en charge connectés via C-Link (mise à niveau future du logiciel / du micrologiciel)

P-Link Longue Distance :

- Augmente la distance P-Link de 200 F à 650 F (200 M) de distance de câble maximum entre deux unités

Câble à conducteur massif Cat6, 550 MHz, 23 AWG. \* Ne pas utiliser de câble en aluminium revêtu de cuivre (CCA)

Disponible uniquement pour les unités périphériques BFM2 :

- Injecteur de puissance PoE Midspan Mode B 48V pour 1 unité BFM2

- Injecteur de puissance PoE Midspan Mode B 56V pour 3 unités BFM2

### Commutateur de sélection de puissance

Type: Commutateur à glissière

- Faites glisser vers P-Link pour alimenter le périphérique par P-Link

- Faites glisser vers PoE pour alimenter le périphérique par injecteur PoE ou Dante PoE

### Logiciel de configuration & d'administration

Logiciel CONVERGE® CONSOLE®

### Commandes

Par le biais de l'unité prise en charge CONVERGE Pro 2 connectée via P-Link

### Alimentation & Données environnementales

Type d'alimentation: PoE

Type de port: RJ-45

Source d'alimentation: Injecteur P-Link ou PoE PoE In: PoE IEEE 802.3at

Indicateur de source d'alimentation: définissez la position de la source d'alimentation pour indiquer la source d'alimentation (P-Link ou PoE)

Tension d'alimentation: 100-240VAC, 50 / 60Hz

Consommation électrique: 12W typique

Consommation électrique en CC: 5,26 W

Thermique: 40,95 BTU / h

Température de fonctionnement:

14 ° F / -10 ° C à 40 ° C température ambiante

### Dimensions et Poids (LxHxP)

762 mm x 25,4 mm x 146 mm (30 po x 1 po x 5,75 po)

Poids unitaire: 2,0 kg

Poids à l'expédition: 5.7 lb (2.59 kg)

### Références

**910-3200-201:** White Beamforming Microphone Array 2

**910-3200-201-B:** Black Beamforming Microphone Array 2

### CONVERGE Pro 2 Pris en charge

| Part Number    | Product              |
|----------------|----------------------|
| 910-3200-001   | CONVERGE Pro 2 128   |
| 910-3200-001-D | CONVERGE Pro 2 128D  |
| 910-3200-002   | CONVERGE Pro 2 128T  |
| 910-3200-002-D | CONVERGE Pro 2 128TD |
| 910-3200-003   | CONVERGE Pro 2 128V  |
| 910-3200-003-D | CONVERGE Pro 2 128VD |
| 910-3200-005   | CONVERGE Pro 2 48T   |
| 910-3200-006   | CONVERGE Pro 2 48V   |
| 910-3200-004   | CONVERGE Pro 2 120   |

## SALES AND INQUIRIES

### Headquarters

5225 Wiley Post Way  
Suite 500  
Salt Lake City, UT 84116

### US & Canada

Tel: 801.975.7200  
TollFree: 800.945.7730  
Fax: 801.303.5711

### International

Tel: +1.801.975.7200  
global@clearone.com

### Sales

Tel: 801.975.7200  
sales@clearone.com

### TechSupport

Tel: 801.974.3760  
tech.support@clearone.com

### SPECIFICATIONS PRODUIT

#### Accessoires

| Part Number       | Product                                                   |
|-------------------|-----------------------------------------------------------|
| 910-3200-202      | PoE Power supply kit for BFM                              |
| 910-3200-203-12   | BFM2 Ceiling Mount kit with 12" Suspension Column - White |
| 910-3200-203-12-B | BFM2 Ceiling Mount kit with 12" Suspension Column - Black |
| 910-3200-203-24   | BFM2 Ceiling Mount kit with 24" Suspension Column - White |
| 910-3200-203-24-B | BFM2 Ceiling Mount kit with 24" Suspension Column - Black |
| 910-3200-203-36   | BFM2 Ceiling Mount kit with 36" Suspension Column - White |
| 910-3200-203-36-B | BFM2 Ceiling Mount kit with 36" Suspension Column -Black  |
| 910-3200-203-48   | BFM2 Ceiling Mount kit with 48" Suspension Column - White |
| 910-3200-203-48-B | BFM2 Ceiling Mount kit with 48" Suspension Column - Black |
| 910-3200-203      | BFM2 Ceiling Mount kit without Suspension column - White  |
| 910-3200-203-B    | BFM2 Ceiling Mount kit without Suspension column - Black  |
| 910-001-005-12    | BFM White Ceiling Mount kit with 12" suspension column    |
| 910-001-005-12-B  | BFM Black Ceiling Mount kit with 12" suspension column    |
| 910-001-005-24    | BFM White Ceiling Mount kit with 24" suspension column    |
| 910-001-005-24-B  | BFM Black Ceiling Mount kit with 24" suspension column    |
| 910-001-005-36    | BFM White Ceiling Mount kit with 36" suspension column    |
| 910-001-005-48    | BFM White Ceiling Mount kit with 48" suspension column    |
| 910-001-006       | BFM White Wall Mount kit                                  |
| 910-001-006-B     | BFM Black Wall Mount kit                                  |
| 910-3200-204-50   | 50 Ft RJ45 CAT6 Cable                                     |
| 910-3200-204-100  | 100 Ft RJ45 CAT6 Cable                                    |
| 910-3200-204-150  | 150 Ft RJ45 CAT6 Cable                                    |
| 910-3200-204-200  | 200 Ft RJ45 CAT6 Cable                                    |

### SALES AND INQUIRIES

#### Headquarters

5225 Wiley Post Way  
Suite 500  
Salt Lake City, UT 84116

#### US & Canada

Tel: 801.975.7200  
TollFree: 800.945.7730  
Fax: 801.303.5711

#### International

Tel: +1.801.975.7200  
global@clearone.com

#### Sales

Tel: 801.975.7200  
sales@clearone.com

#### TechSupport

Tel: 801.974.3760  
tech.support@clearone.com