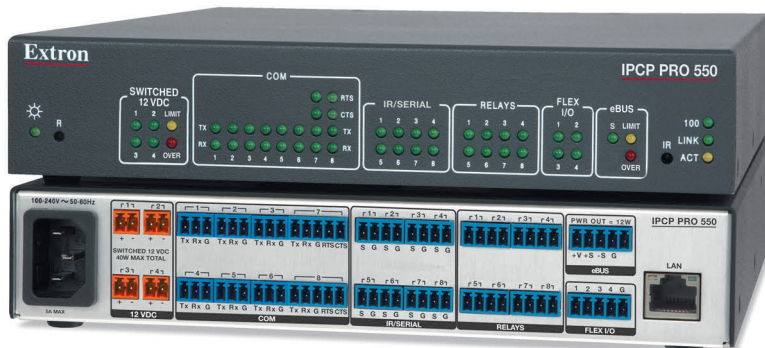


IPCP Pro 550

PROCESSEUR DE CONTRÔLE
IP LINK PRO

- ▶ Prend en charge les écrans tactiles TouchLink® Pro
- ▶ Prend en charge les protocoles sécurisés de communication standard de l'industrie AV
- ▶ Prend en charge LinkLicense™
- ▶ Six ports bidirectionnels RS-232 avec la vérification logicielle
- ▶ Deux ports série bidirectionnel RS-232/RS-422/RS-485 avec la vérification matérielle et logicielle
- ▶ Huit ports IR/série pour un contrôle unidirectionnel des appareils externes
- ▶ Quatre ports d'entrée/sortie Flex
- ▶ Huit relais pour le contrôle de la salle
- ▶ Supervision et contrôle Ethernet
- ▶ Prend en charge les appareils contrôlables par Ethernet
- ▶ Prend en charge 10/100/1000 Base-T



Le IPCP Pro 550 d'Extron est un processeur de contrôle polyvalent et haute-performance, conçu pour un contrôle audiovisuel centralisé dans des applications étendues. Il est conçu pour être plus rapide et plus sécurisé à presque tous les égards. Il dispose de standards de sécurité avancés et de l'Ethernet Gigabit, qui assure sa compatibilité avec de nombreux écrans tactiles TouchLink Pro utilisant l'infrastructure réseau d'aujourd'hui. Le IPCP Pro 550 est le choix idéal pour contrôler plusieurs appareils et plusieurs types de signaux au sein d'un système audiovisuel.



Extron Electronics
INTERFACING, SWITCHING AND CONTROL

DESCRIPTION

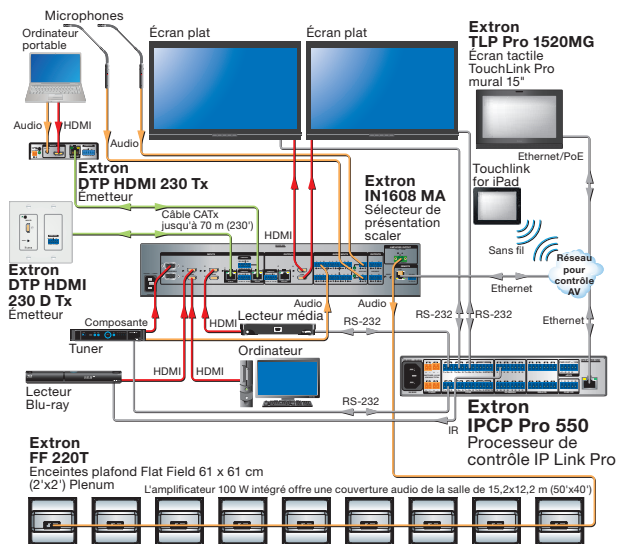
Le **IPCP Pro 550** d'Extron est un processeur de contrôle polyvalent et haute-performance, conçu pour un contrôle audiovisuel centralisé dans des applications de grande taille. Étant un produit de la nouvelle gamme IP Link Pro, le IPCP Pro 550 est plus rapide et plus sécurisé à presque tous les égards. Il peut communiquer avec de nombreux écrans tactiles TouchLink® Pro via un réseau standard et dispose de l'Ethernet Gigabit afin d'être compatible avec l'infrastructure des réseaux d'aujourd'hui. Le IPCP Pro 550 prend également en charge le LinkLicense™ d'Extron, ce qui est une façon simple pour les utilisateurs de se servir de leurs appareils mobiles ou de leurs ordinateurs en tant que premières interfaces de contrôle dans un système de contrôle Extron.

Le IPCP Pro 550 est configuré grâce aux logiciels Global Configurator Plus et Professional, ce qui offre des options de personnalisation puissantes. Il est aussi compatible avec le logiciel GlobalViewer® Enterprise, pour une supervision, une gestion et un contrôle complets et centralisés, via un réseau informatique.

CARACTÉRISTIQUES PRINCIPALES

- ▶ Prend en charge les écrans tactiles TouchLink® Pro
- ▶ Prend en charge les protocoles sécurisés de communication standard de l'industrie AV
- ▶ Prend en charge LinkLicense™
- ▶ Six ports bidirectionnels RS-232 avec la vérification logicielle
- ▶ Deux ports série bidirectionnel RS-232/RS-422/RS-485 avec la vérification matérielle et logicielle
- ▶ Huit ports IR/série pour un contrôle unidirectionnel des appareils externes

SCHÉMA D'APPLICATION



CARACTÉRISTIQUES TECHNIQUES

MÉMOIRE		
SDRAM	512 Mo	
Flash	4.5 Go	
LOGICIEL ET OPTIONS DE CONTRÔLE		
Logiciel	Global Configurator Plus et Professional pour Windows® d'Extron	
Options de contrôle	GlobalViewer®, TouchLink® for Web, TouchLink for iPad®, ou écrans tactiles TouchLink Pro	
CONTRÔLE ETHERNET		
Connecteur	1 connecteur RJ-45 femelle	
Débits de données	10/100/1000Base-T, simultanément/non simultanément avec détection automatique	
Protocoles	DHCP, DNS, HTTP, HTTPS, ICMP, NTP, SFTP, SMTP, SNMP, SSH, TCP/IP, UDP/IP	
CONTRÔLE SÉRIE		
Quantité/type	2 RS-232 bidirectionnels, RS-422, RS-485 (ports 7 et 8) 6 RS-232 bidirectionnels (ports 1 par 6)	
CONTRÔLE ENTRÉES/SORTIES FLEX		
Quantité/type	4 entrées analogiques ou entrées/sorties numériques (configurables)	
Entrées numériques	Tension d'entrée : 0 à 24 Vcc, limitée à +30 Vcc	
Sorties numériques	Puit de 250 mA à partir de 24 Vcc max.	
Entrées analogiques	12 bits A/N, 0 à 24 V	
CONTRÔLE IR/SÉRIE		
Quantité/type	8 programmables : RS-232 unidirectionnel (±5 V) ou niveau TTL (0 à 5 V) infrarouge (porteur et non porteur) jusqu'à 300 kHz	
CONTRÔLE DU RELAIS		
Quantité/type	8 relais normalement ouverts	
Classement de contact du contrôle de relais	24 Vcc, 1 A	
SORTIE POUR ALIMENTATION		
Quantité/type	4 sorties 12 Vcc commutées	
Alimentation	40 watts maximum au total	
GÉNÉRALITÉS		
Alimentation	Interne Entrée : 100-240 Vca, 50-60 Hz	
Dimensions du boîtier	4,3 cm H x 22,1 cm L x 26,7 cm P (hauteur 1U, 1/2 rack de largeur) (1,7" H x 8,7" L x 10,5" P) (profondeur hors connecteurs.)	
Conformité réglementaire	CE, c-UL, UL	
Sécurité	Conforme à la norme de sécurité UL 60950.	
EMI/EMC	CE, C-tick, FCC classe A, ICES, VCCI	
Environnement	Conforme aux conditions appropriées RoHS et DEEE	
Garantie	3 ans pièces et main d'oeuvre	
Modèle	Description de la version	Référence
IPCP Pro 550	Processeur de contrôle IP Link	60-1418-01
IPCP Pro 550	Processeur de contrôle avec LinkLicense	60-1418-01A

Les caractéristiques techniques complètes sont disponibles sur www.extron.fr
Caractéristiques techniques soumises à modification sans préavis.

Bureaux de vente dans le monde

Anaheim • Raleigh • Silicon Valley • Dallas • New York • Washington, DC • Toronto • Mexico City • Paris • London • Frankfurt
Amersfoort • Moscow • Dubai • Johannesburg • New Delhi • Bangalore • Singapore • Seoul • Shanghai • Beijing • Tokyo

EUROPE

+800.3987.6673
Europe uniquement
+31.33.453.4040

ÉTATS-UNIS

+800.633.9876
États-Unis et Canada uniquement
+1.714.491.1500

ASIE

+800.7339.8766
Asie uniquement
+65.6383.4400

MOYEN-ORIENT

+971.4.299.1800