

Philips  
Moniteur gaming

**E-line**  
27" (68,6 cm)  
1 920 x 1 080 (Full HD)

**272E1GAEZ**



# Préparez-vous

à être gagnant

Le moniteur gaming Philips E-line affiche d'excellentes performances, pour un gameplay sérieux exempt de déchirure. La technologie AMD FreeSync™, la fréquence de rafraîchissement rapide de 144 Hz et le temps de réponse de 1 ms rendent votre divertissement parfaitement fluide, qu'il s'agisse de jeux ou de films.

## Des visuels immersifs

- L'écran VA affiche des images impressionnantes avec un grand angle de vue
- Écran Full HD 16/9 pour des images nettes et détaillées
- SmartContrast pour des détails de noir incroyablement profonds

## L'avantage est dans votre camp

- AMD FreeSync™ Premium ; un jeu fluide, sans déchirures ni saccades
- Fréquence de rafraîchissement de 144 Hz pour une image saisissante, d'une fluidité extrême
- Réponse rapide de 1 ms (MPRT) pour une image nette et un gameplay fluide
- Mode de jeu SmartImage optimisé pour les joueurs
- Ultra Wide-Color offre une palette de couleurs plus large, pour une image éclatante

## Des fonctionnalités conçues pour vous

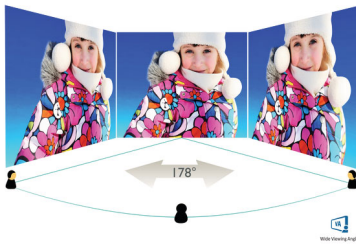
- Technologie sans scintillement permettant de réduire la fatigue oculaire
- Mode LowBlue pour une productivité préservant les yeux
- Enceintes stéréo intégrées pour du pur multimédia
- Réglage de l'inclinaison et de la hauteur pour un positionnement idéal

# PHILIPS

Moniteur gaming  
E-line 27" (68,6 cm), 1 920 x 1 080 (Full HD)

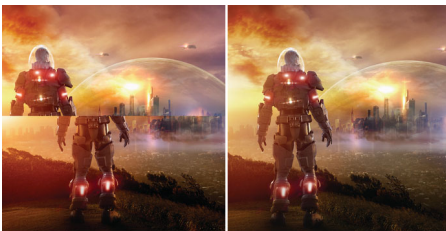
## Points forts

### Écran VA



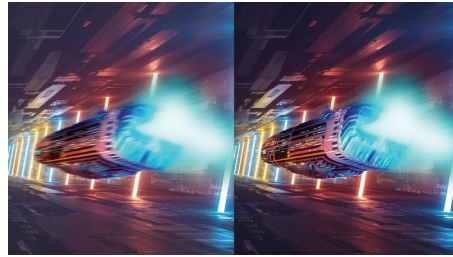
Grâce à sa technologie d'alignement vertical multi-domaine avancé, l'écran LED VA Philips vous offre des niveaux de contraste statique extrêmement élevés, pour des images éclatantes. Bien que parfaitement adapté aux applications de bureau standard, ce sont les photos, la navigation sur le Web, les films, les jeux et les applications graphiques exigeantes qui le révèlent. Sa technologie de gestion optimisée des pixels permet un très grand angle de vue de 178/178 degrés, pour des images ultra-nettes.

### AMD FreeSync™ Premium



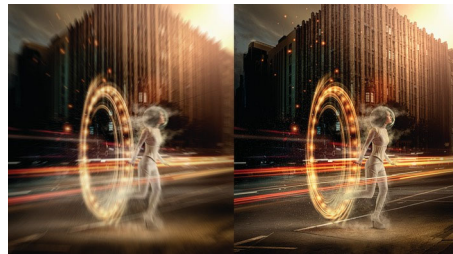
Lorsque vous jouez, vous ne devriez pas avoir à choisir entre un gameplay irrégulier et des images saccadées. AMD FreeSync™ Premium offre aux joueurs sérieux une expérience de jeu fluide et sans déchirures, pour des performances optimales. Finis les compromis. Jouez en toute confiance avec une fréquence de rafraîchissement élevée, une compensation de fréquence d'images basse et une faible latence.

### Jeu 144 Hz



À vous les compétitions et les parties intenses. Exigez une image ultra-fluide et sans latence. Ce moniteur Philips rafraîchit l'image à l'écran jusqu'à 144 fois par seconde, soit 2,4 fois plus rapidement qu'un moniteur standard. Lorsque la fréquence d'images est trop basse, les ennemis peuvent apparaître de manière saccadée à l'écran, ce qui en fait des cibles difficiles à atteindre. Avec une fréquence d'images de 144 Hz, les images manquantes apparaissent à l'écran. Les mouvements de vos ennemis s'affichent de manière extrêmement fluide et vous pouvez les cibler facilement. Avec un très faible retard d'affichage et aucune déchirure de l'image, cet écran Philips est votre partenaire de jeu idéal.

### Réponse rapide de 1 ms (MPRT)

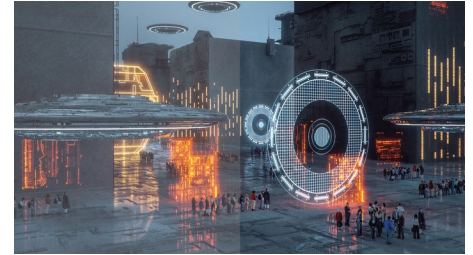


Le MPRT (Motion Picture Response Time ou temps de réponse des images en mouvement) est un critère plus intuitif pour décrire le temps de réponse, car il exprime directement le temps de passage d'une image floue à nette. Ce moniteur gaming Philips avec MPRT de 1 ms élimine efficacement le flou de mouvement et les traînées. Il affiche une image plus nette et précise, pour une meilleure

272E1GAEZ/00

expérience de jeu. Idéal pour les jeux immersifs et rapides.

### Mode de jeu SmartImage



Le nouvel écran spécial jeu de Philips offre un menu pensé pour les joueurs proposant différentes options adaptées. Le mode « FPS » (Jeu de tir à la première personne) améliore les thèmes sombres dans les jeux, ce qui vous permet de mieux voir les objets cachés dans les zones sombres. Le mode « Racing » (Course) améliore le temps de réponse, intensifie les couleurs et adapte l'image. Le mode « RTS » (Stratégie en temps réel) bénéficie d'un mode SmartFrame spécial qui permet de mettre en valeur certaines zones et d'ajuster la taille et l'image. Les options Gamer 1 et 2 (joueur 1 et 2) vous permettent de sauvegarder des réglages personnalisés selon les jeux, pour des performances optimales.

### Technologie Ultra Wide-Color



La technologie Ultra Wide-Color produit une palette de couleurs plus large, pour une image plus éclatante. La « gamme de couleurs » plus étendue d'Ultra Wide-Color offre des verts plus naturels, des rouges éclatants et des bleus plus profonds. Grâce à Ultra Wide-Color, les divertissements multimédias, les images, et même les logiciels professionnels bénéficient de couleurs éclatantes et pleines de vie.



# Caractéristiques

## Image/affichage

- Type d'écran LCD: LCD VA
- Type de rétroéclairage: Système W-LED
- Taille de la dalle: 27 pouces/68,6 cm
- Revêtement de l'écran: Antireflet, 3H, voile 25 %
- Zone de visualisation efficace: 597,89 (H) x 336,31 (V) mm
- Format d'image: 16/9
- Résolution maximale: 1 920 x 1 080 à 144 Hz\*
- Densité de pixels: 82 ppi
- Temps de réponse (standard): 4 ms (gris à gris)\*
- MPRT: 1 ms
- Luminosité: 350 cd/m<sup>2</sup>
- Niveau de contraste (standard): 3 000:1
- SmartContrast: Mega Infinity DCR
- Pas de masque: 0,3114 x 0,3114 mm
- Angle de visualisation: 178° (H) / 178° (V), - C / R > 10
- Amélioration de l'image: Jeu SmartImage
- Gamme de couleurs (type): NTSC 101,5 %\*, sRGB 121,9 %\*
- Couleurs d'affichage: 16,7 M
- Fréquence de balayage: HDMI : 30-160 kHz (H) / 48-144 Hz (V), DP : 30-200 kHz (H) / 48-144 Hz (V)
- sRGB
- Aucun scintillement
- Mode LowBlue
- EasyRead
- Technologie AMD FreeSync™: Premium

## Connectivité

- Entrée de signal: 1 DisplayPort, HDMI (numérique, HDCP)
- Entrée de sync.: Synchronisation séparée
- Audio (entrée/sortie): Sortie audio

## Pratique

- Haut-parleurs intégrés: 2 x 3 W
- Confort d'utilisation: Marche/arrêt, Menu, Volume, Entrée, Jeu SmartImage
- Langues OSD: Portugais brésilien, Tchèque, Néerlandais, Anglais, Finnois, Français, Allemand, Grec, Hongrois, Italien, Japonais, Coréen, Polonais, Portugais, Russe, Chinois simplifié, Espagnol, Suédois, Chinois traditionnel, Turc, Ukrainien
- Autres fonctionnalités: Verrou Kensington, Fixation VESA (100 x 100 mm)
- Compatibilité Plug & Play: DDC/CI, Mac OS X, sRGB, Windows 10 / 8.1 / 8 / 7

## Socle

- Réglage en hauteur: 100 millimètre
- Inclinaison: -5/20 degrés

## Alimentation

- En mode de fonctionnement: 32,2 W (typ.)
- Mode veille: 0,5 W
- Mode d'arrêt: 0,3 W
- Classe énergétique: A
- Voyant d'alimentation: Fonctionnement - blanc, Mode veille - blanc (clignotant)
- Alimentation: Externe, 100-240 V CA, 50-60 Hz

## Dimensions

- Produit avec support (hauteur maximale): 613 x 545 x 224 millimètre
- Produit sans support (mm): 613 x 368 x 41 millimètre
- Emballage en mm (l x H x P): 680 x 626 x 202 millimètre

## Poids

- Produit avec support (kg): 5,52 kg
- Produit sans support (kg): 3,84 kg
- Produit avec emballage (kg): 8,19 kg

## Conditions de fonctionnement

- Température de fonctionnement: 0 à 40 °C
- Température de stockage: -20 à 60 °C
- Taux d'humidité relative: 20 % - 80 %
- Altitude: Fonctionnement : +3 658 m (12 000 pieds), arrêt : +12 192 m (40 000 pieds)
- MTBF: 50 000 h (hors rétroéclairage) heure(s)

## Développement durable

- Environnement et énergie: LUSD, Sans plomb, Sans mercure
- Emballage recyclable: 100 %

## Conformité et normes

- Approbations de conformité: CB, TUV/GS, TUV Ergo, CU-EAC, RoHS UEEA, Marquage « CE », UKRAINIEN

## Boîtier

- Couleur: Noir / chrome foncé
- Finition: Texturé

## Contenu de l'emballage

- Moniteur avec pied
- Câbles: Câble DP, câble HDMI, cordon d'alimentation
- Manuel d'utilisation



Date de publication  
2020-10-18

Version: 2.0.1

12 NC: 8670 001 70057  
EAN: 87 12581 77070 9

© 2020 Koninklijke Philips N.V.  
Tous droits réservés.

Les caractéristiques sont sujettes à modification sans préavis. Les marques commerciales sont la propriété de Koninklijke Philips N.V. ou de leurs détenteurs respectifs.

[www.philips.com](http://www.philips.com)

\* Temps de réponse égal à SmartResponse

\* La résolution maximale est possible avec l'entrée HDMI ou l'entrée DP.

\* Pour des performances optimales, assurez-vous que votre carte graphique prend en charge la résolution et la fréquence de rafraîchissement maximales de cet écran Philips.

\* Espace NTSC basé sur CIE 1976

\* Espace sRGB basé sur CIE 1931

\* 2020 Advanced Micro Devices, Inc. Tous droits réservés. AMD, le logo AMD Arrow, AMD FreeSync™ et toute combinaison de ces éléments sont des marques commerciales de Advanced Micro Devices, Inc. Les autres noms de produit utilisés dans le présent document le sont à titre d'identification uniquement et peuvent être des marques commerciales de leurs sociétés respectives.

\* L'apparence du moniteur peut différer de l'illustration.