

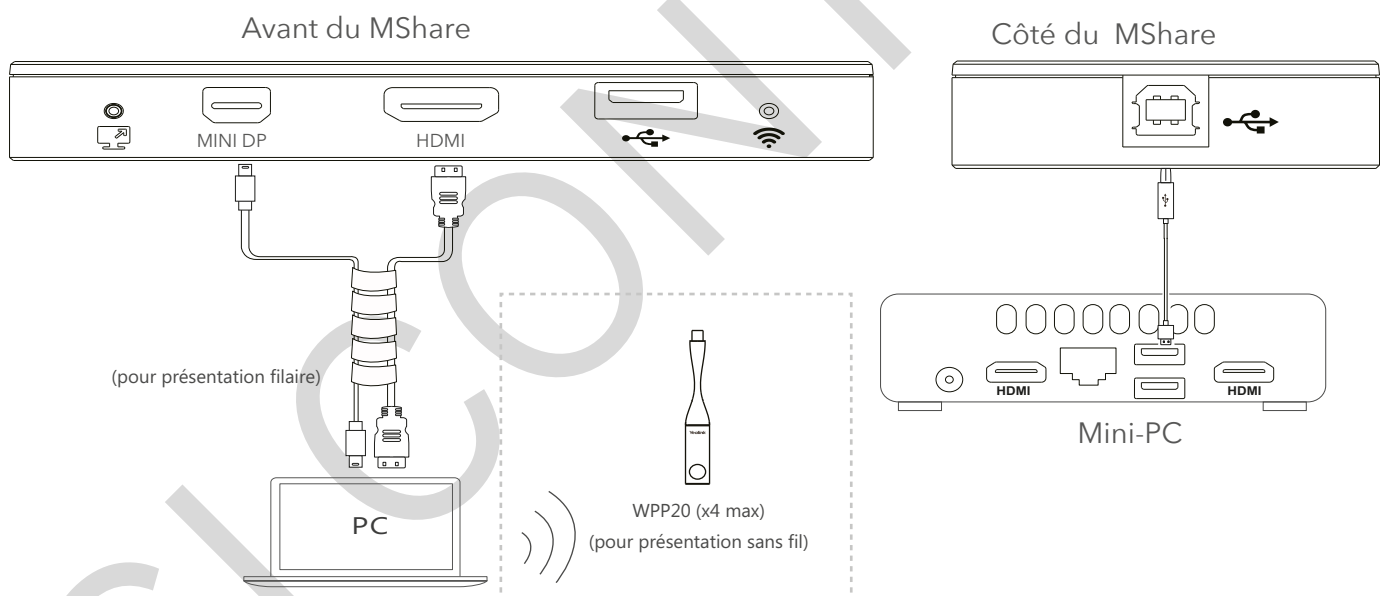
### Adaptateur USB de partage d'écran

Le Yealink MShare, une unité de partage de contenu avec entrée HDMI et Mini-DP, permet aux utilisateurs de présenter du contenu à partir d'un ordinateur portable (Windows et Mac). Grâce au pod de présentation sans fil WPP20 de Yealink, les utilisateurs peuvent faire des présentations sans fil pour encore plus de flexibilité. Il suffit de brancher le WPP20 pour partager du contenu en un seul clic, et jusqu'à 4 WPP20 peuvent se connecter en même temps.

Le partage se fait en 1080p30 et le WiFi intégré permet le partage sans fil. Les protocoles Miracast et Airplay devraient être supportés très prochainement (date exacte TBA) et étendront le partage à tout type d'appareils supportant ces protocoles (smartphone, tablettes, PC).



### Schéma de câblage du MShare



### Contenu du package MShare

